

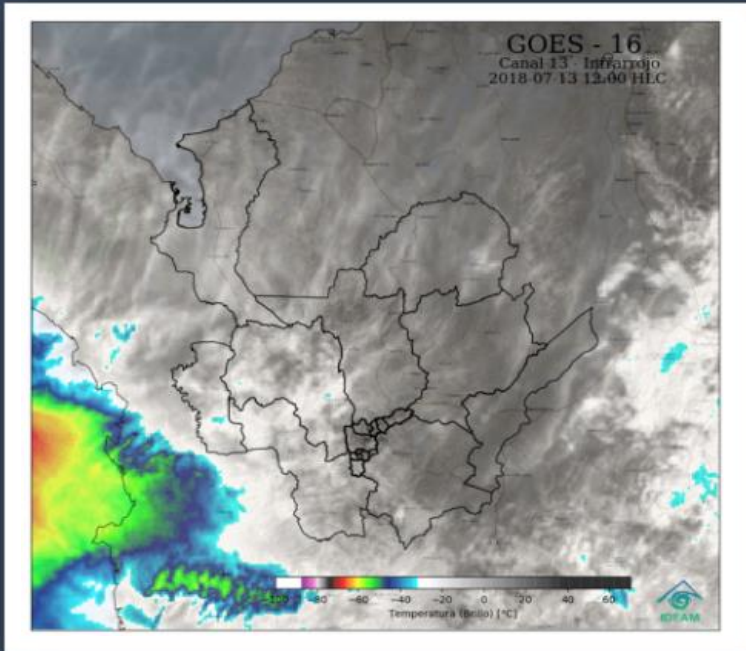
¿Cómo está el TIEMPO en ANTIOQUIA?

Centro Regional de Pronósticos y Alertas CRPA

Medellín, viernes 13 de julio de 2018
Hora de emisión: 12:30 p.m.



Imagen Satelital



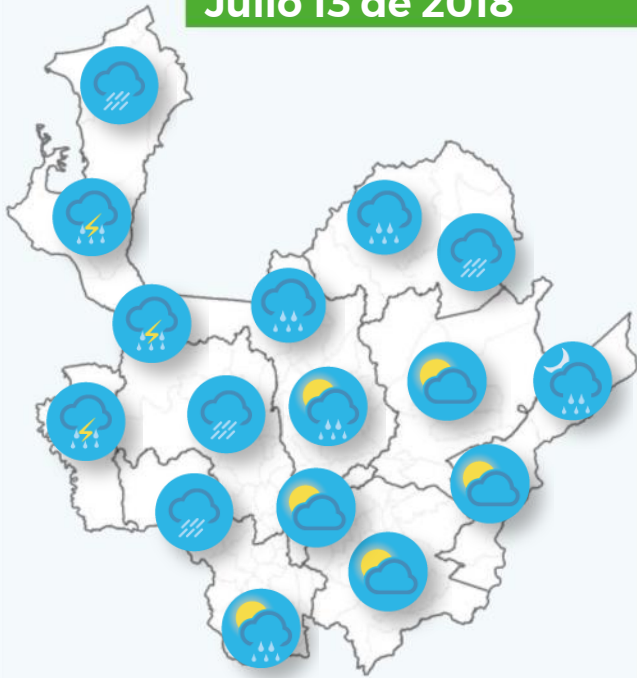
Condiciones Meteorológicas Actuales

En las primeras horas de la mañana se presentaron condiciones de tiempo seco.

Nubosidad representada en la imagen satelital.
Canal Visible GOES 16 - IDEAM -
Julio 13 de 2018 - Hora : 12:00 m.

Pronóstico del Tiempo

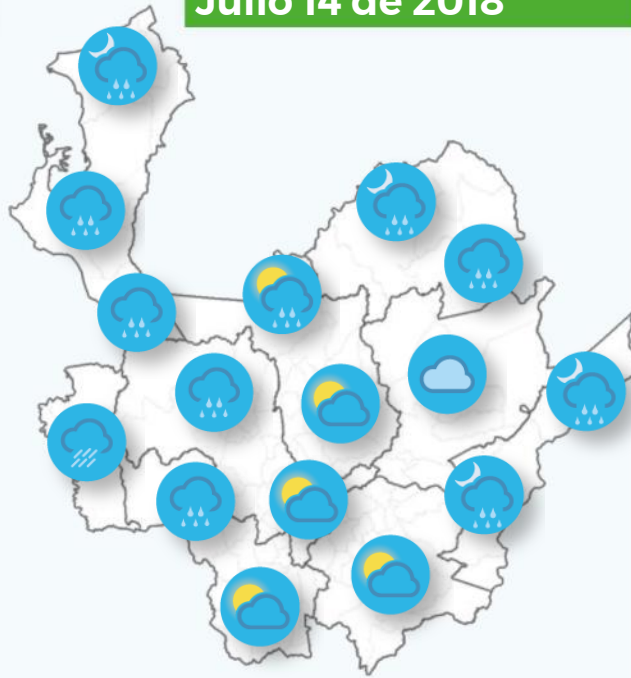
Julio 13 de 2018



Tarde: Lluvias fuertes con actividad eléctrica en Urabá, Atrato Medio, extremo occidental de Suroeste y Occidente y Norte (PNN Paramillo). No se descartan intervalos de lluvias ligeras en Norte y el resto de subregión de Occidente.

Noche-Madrugada: Lluvias moderadas en Bajo Cauca, Nordeste y Urabá. Cielo nublado en el oriente de Antioquia.

Julio 14 de 2018

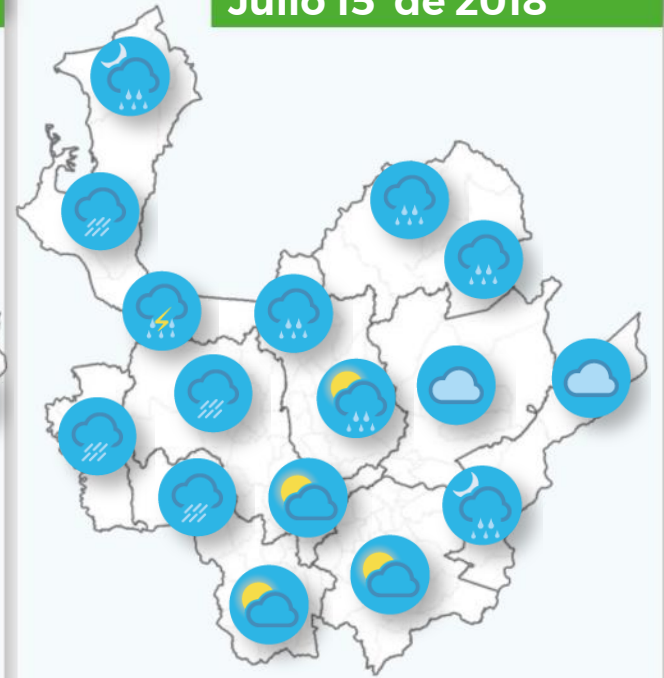


Mañana: Cielo nublado hacia el occidente de Antioquia.

Tarde: Precipitaciones fuertes y posibles tormentas en Urabá, Atrato Medio, Occidente y Suroeste. Lluvias en PNN Paramillo. No se descartan lloviznas en Norte.

Noche-madrugada: Precipitaciones en Bajo Cauca, Nordeste, Atrato Medio y costas de Urabá. No se descartan lluvias ligeras en Magdalena Medio.

Julio 15 de 2018



Mañana: Tiempo seco en Antioquia.

Tarde: Precipitaciones intensas en Urabá, Suroeste, Occidente, Atrato Medio y PNN Paramillo. Lluvias ligeras en Norte.

Noche-Madrugada: Intervalos de lluvias en Bajo Cauca, Norte (PNN Paramillo), Atrato Medio y Urabá.



Reporte de variables en los aeropuertos en la última hora:

Medellín 28°C



Vientos del norte con 11 km/h

Rionegro 22°C



Vientos del sureste con 22 km/h

Apartadó 29°C



Vientos del sur con 14 km/h

Día



Despejado



Parcialmente nublado



Seminublado e intervalos de lluvias ligeras

Noche



Despejado



Parcialmente nublado y lluvias ligeras



Parcialmente nublado lluvias moderadas-fuertes



Niebla

Condiciones Generales Durante la Jornada



Cielo nublado



Lluvia ligera



Lluvias moderadas



Lluvia con tormenta eléctrica



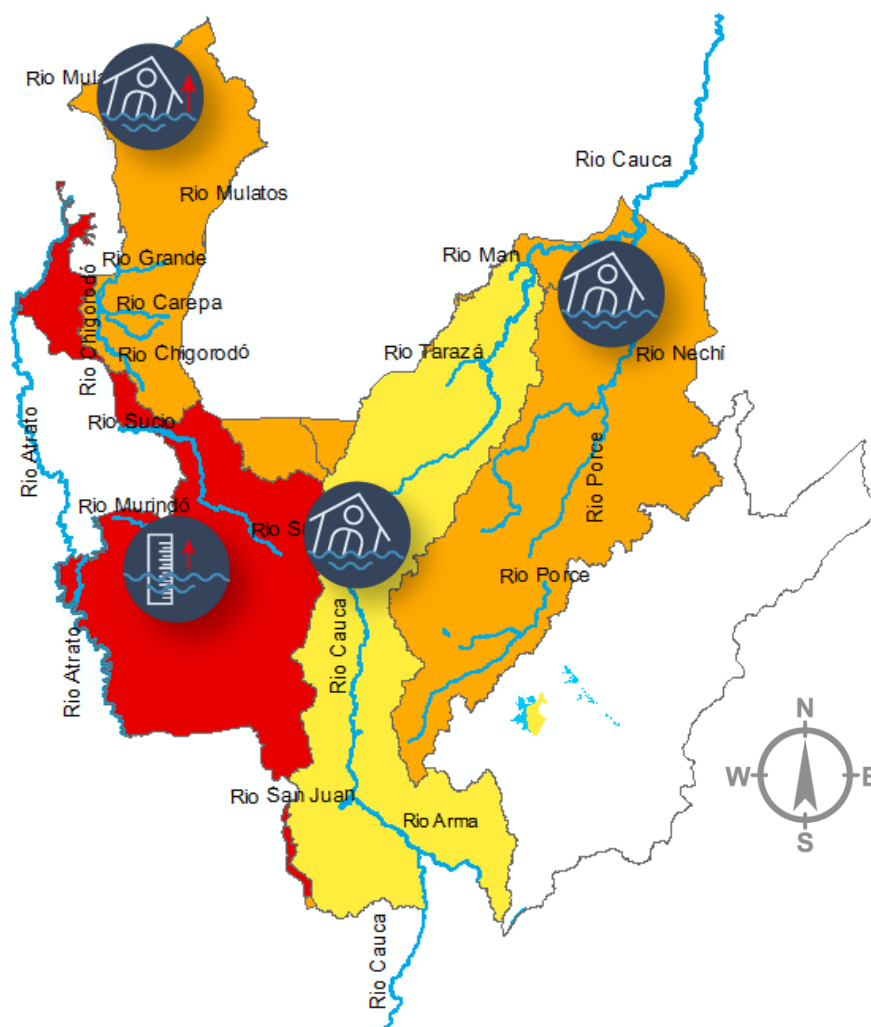
Granizo

ALERTAS HIDROLÓGICAS

alerta
ROJA
para tomar
acción

alerta
NARANJA
para
prepararse

alerta
AMARILLA
para
informarse



alerta
ROJA

alerta
NARANJA

alerta
AMARILLA

Niveles altos Río Atrato

Debido a las lluvias fuertes con actividad eléctrica registradas en las cuencas de aporte, podría aumentar significativamente los caudales de los ríos Murrí, Sucio y Murindó.

Cuenca baja del río Cauca entre Antioquia y sur de Sucre.

Se mantiene la alerta dado que continúan altos los niveles del río Cauca, en algunos sectores del trayecto comprendido entre Caucasia hasta Guaranda (Sucre). Ante el incremento de los niveles del río Cauca, se recomienda especial atención en zonas bajas y de planicie en Nechí.

Incremento súbitos ríos de Urabá

Alerta vigente ya se pronostican intensas lluvias en sectores del Golfo de Urabá, las cuales pueden generar nuevos incrementos súbitos en los niveles de los ríos León, Mulato, San Juan y sus afluentes. El IDEAM recomienda a pobladores de los municipios Chigorodó, Carepa y Turbo, estar atentos al comportamiento de los niveles de estos ríos.

Crecientes súbitas en ríos de Montaña

A causa de lluvias y tormentas en occidente y norte de Antioquia, se mantiene la probabilidad de incrementos significativos de los caudales de los principales ríos y afluentes de montaña que drenan hacia el río Cauca. Se recomienda estar atentos al aumento del nivel de los ríos Nechí, San Juan y Porce entre otros que descargan al río Cauca.

Incrementos súbitos del río Guatapé aguas abajo

Se mantiene esta alerta, debido a la posibilidad de vertimiento y/o aperturas automáticas de compuertas del Embalse Punchiná (San Carlos, Antioquia), lo que puede generar incrementos súbitos de niveles del río Guatapé, aguas abajo de la central.

Niveles bajos cuenca media del río Cauca - Hidroituango

Se mantienen esta alerta debido a la contingencia en la Hidroeléctrica de Ituango en donde no se descartan posibles descargas con caudales importantes desde la misma, los cuales podrían afectar varios de los municipios y corregimientos desde Valdivia hasta Caucasia (Antioquia).

Recomendaciones

El IDEAM recomienda a pobladores ribereños especialmente de los municipios donde se han registrado lluvias estar atentos a posibles inundaciones o desbordamientos.

Atrato Medio: Vigía del Fuerte, Murindó

Bajo Cauca: Cáceres, Tarazá, Zaragoza, Valdivia, El Bagre y Nechí.

Norte: Don Matías, Guadalupe, Gómez Plata, Campamento, Angostura, Toledo, Briceño, Valdivia

Occidente: Cañasgordas, Dabeiba, Frontino, Uramita, Anzá, Sabanalarga

Urabá: Chigorodó, Turbo, Carepa, Apartadó, Mutatá y Necoclí.

Alertas
Hidrológicas



Creciente
Súbita



Niveles
Altos



Incremento
Súbitos

CONDICIONES EN EL GOLFO DE URABÁ



| Golfo de Urabá | Velocidad | Dirección | Altura Oleaje |
|----------------|------------|-----------|-----------------|
| Alta Mar | 7-22 Km/h | | 0,4- 0,9 Metros |
| Zonas Costeras | 6- 18 Km/h | Variables | |

Se sugiere a los pescadores, habitantes costeros, turistas y usuarios de embarcaciones de bajo calado consultar con las Capitanías de Puerto antes de zarpar.

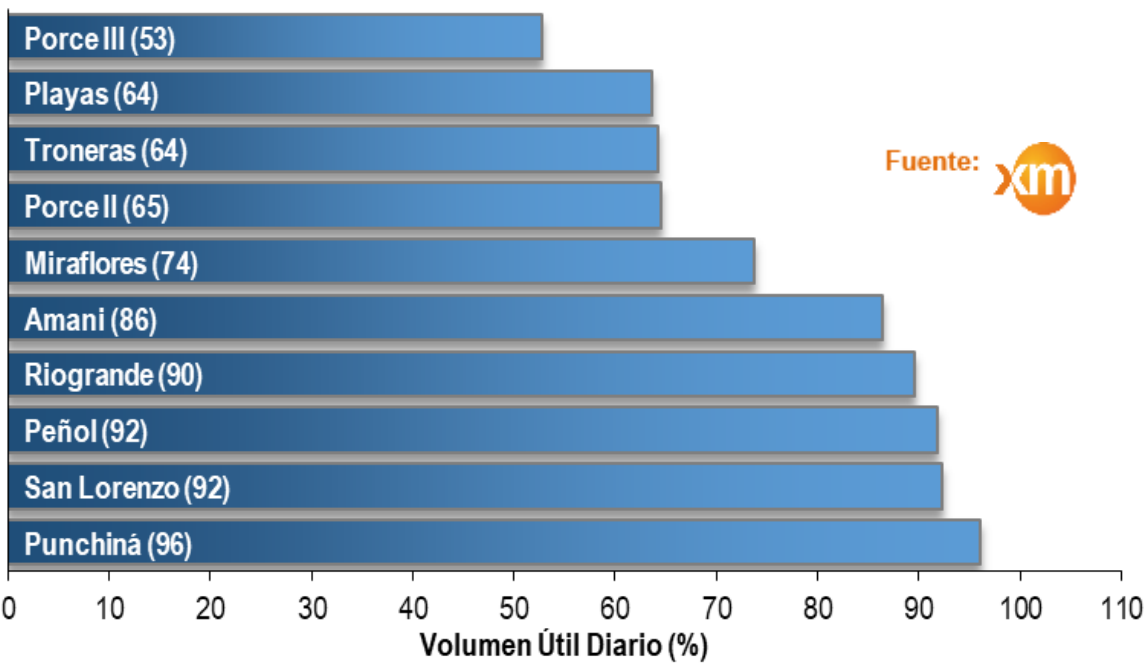


Por tiempo lluvioso

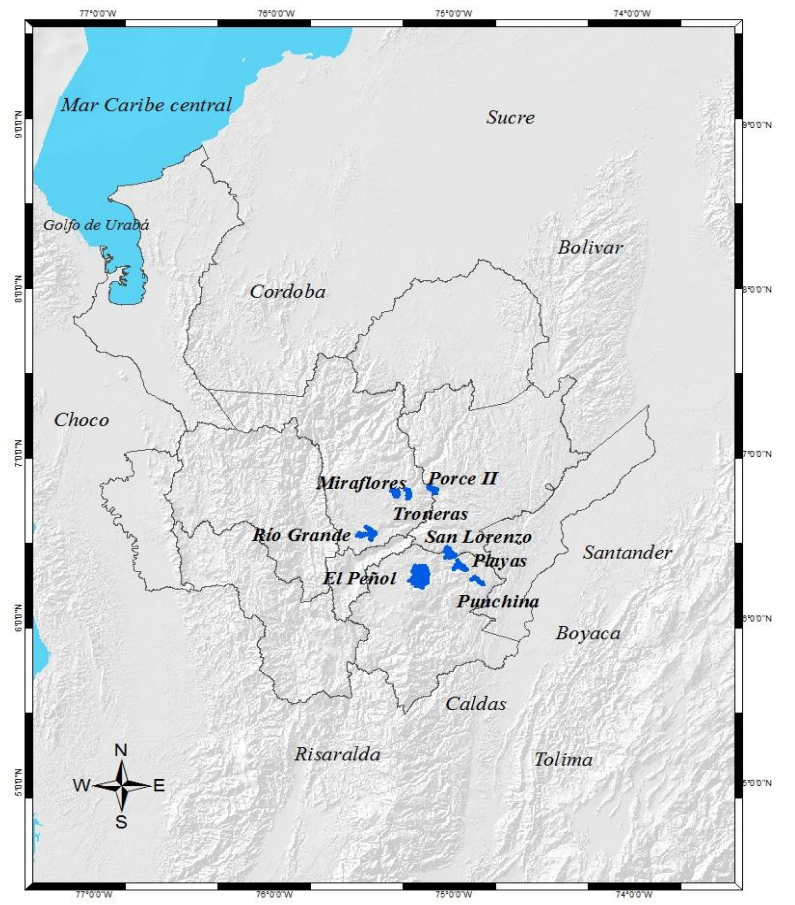


Se advierten lluvias de variada intensidad en horas de la noche. Alta probabilidad de actividad eléctrica.

ESTADO DE LOS EMBALSES EN VOLUMEN ÚTIL DIARIO (%)



Fuente: xm



Inundaciones

1

Prepárate #YoCuidoLosRíos



1. Define rutas y sitios seguros de evacuación en zonas altas.
2. Participa en los simulacros de evacuación por inundaciones.
3. Acata las indicaciones de evacuación de las autoridades.
4. Ten listo un kit de emergencias.

#PrevencióndelRiesgo
Juntos cuidamos de Antioquia

Inundaciones

2

Prepárate #YoCuidoLosRíos



5. Regresa a tu vivienda cuando lo indiquen las autoridades.
6. Verifica el estado de tu vivienda y las instalaciones eléctricas, de gas y agua antes de regresar.
7. Inicia la limpieza y desinfección de tu vivienda.

#PrevencióndelRiesgo
Juntos cuidamos de Antioquia

Alertas Hidrológicas



Oleaje Fuerte



Tiempo Lluvioso



Huracán



Tormentas Eléctricas

ALERTAS POR DESLIZAMIENTOS



Probabilidad media (8)

Por ocurrencia de deslizamientos de tierra en zonas inestables y de alta pendiente en 8 municipios.

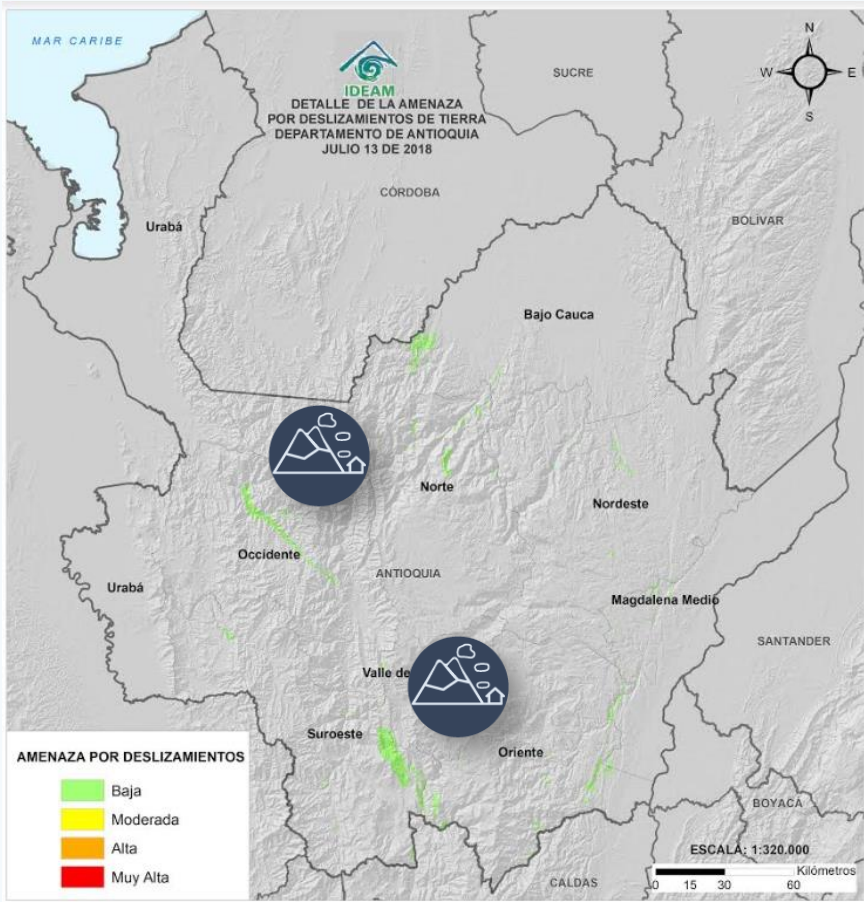
Bajo Cauca: Cáceres, Nechí y Tarazá.
Norte: Briceño, Ituango y Valdivia
Suroeste: Amagá y Salgar



Probabilidad baja (53)

Por ocurrencia de deslizamientos de tierra en zonas inestables y de alta pendiente en 53 municipios:

Bajo Cauca: Zaragoza.
Magdalena Medio: Caracolí, Maceo, Puerto Berrío, Puerto Nare y Puerto Triunfo.
Nordeste: Amalfi, Anorí, Remedios, Segovia, Yalí y Yolombó.
Norte: Belmira, Campamento, Gómez Plata, San Pedro de Los Milagros y Yarumal
Occidente: Abriaquí, Armenia, Buriticá, Caicedo, Cañasgordas, Dabeiba, Ebéjico, Frontino, Giraldo, Heliconia, Olaya, **Sabanalarga**, San Jerónimo, Santa Fe de Antioquia, Sopetrán y Uramita.
Oriente: Abejorral, Argelia, Nariño, La Unión, Sonsón, San Carlos, San Luis.
Suroeste: Andes, Angelópolis, Betulia, Ciudad Bolívar, Caramanta, Concordia, Fredonia, Montebello, Santa Bárbara, Titiribí y Urrao.
Urabá: San Pedro de Urabá
Valle de Aburrá: Caldas y Medellín.



ALERTAS POR INCENDIOS



Sin Alerta

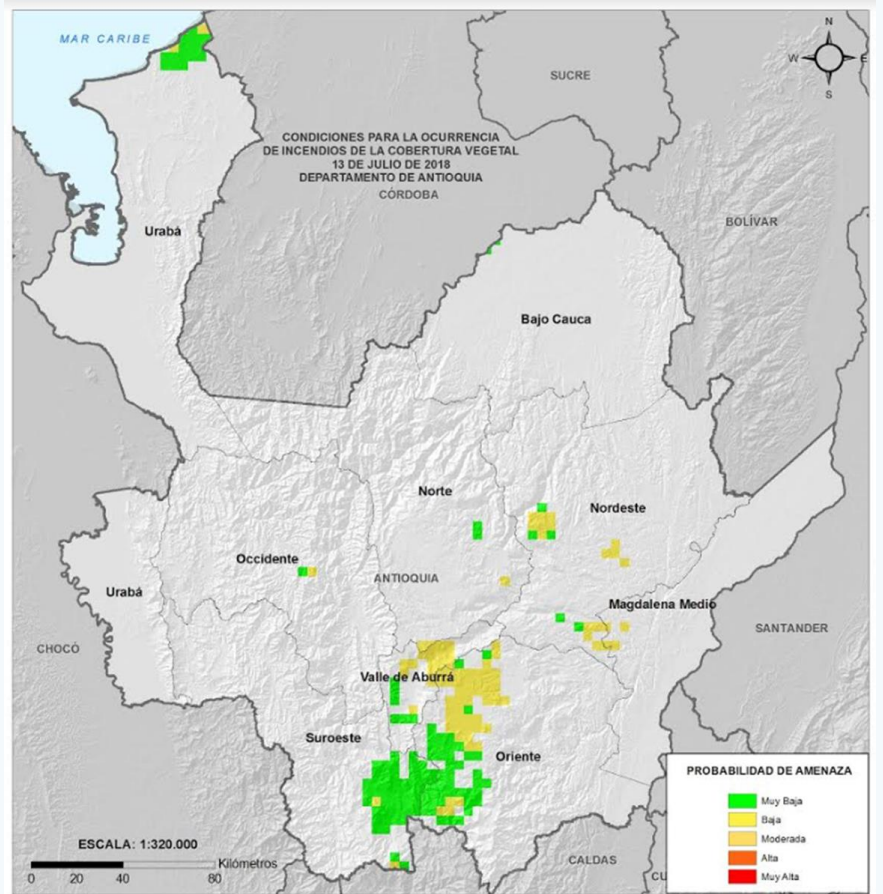


Sin Alerta

Probabilidad baja (12)

Por ocurrencia de incendios en la cobertura vegetal en los municipios:

Oriente: Carmen de Viboral, Concepción, Guarne, Rionegro, Marinilla y San Vicente
Suroeste: Jericó
Norte: San Pedro de los Milagros
Valle de Aburrá: Bello, Copacabana, Girardota y Envigado.



Especial Atención en Vías

Sectores viales identificados con potencialidad de deslizamientos, en los cuales generan alertas:

- Barbosa - Cisneros
- Betania - Los Aguacates
- Caucasia - Planeta Rica
- Cisneros - Alto de Dolores
- La Mansa - Primavera
- La Pintada - Primavera
- La Pintada - Peñalisa
- Medellín - Glorieta Las Palmas
- Medellín - Camino C - Fredonia - Venecia.
- Medellín - Santa Fe de Antioquia.
- Medellín - Costa Atlántica
- Necoclí - Puerto Rey
- Puente Aurra - Medellín
- San Roque - Cristales - Caramanta.
- Santuario - Cruce Ruta 45 (Caño Alegre)
- Turbo - Chigorodó
- Turbo - San Pedro de Urabá
- Llano de Cuiva - Tarazá

Alertas



Vendaval



Avenida Torrencial



Deslizamientos de tierra



Deslizamientos en vías

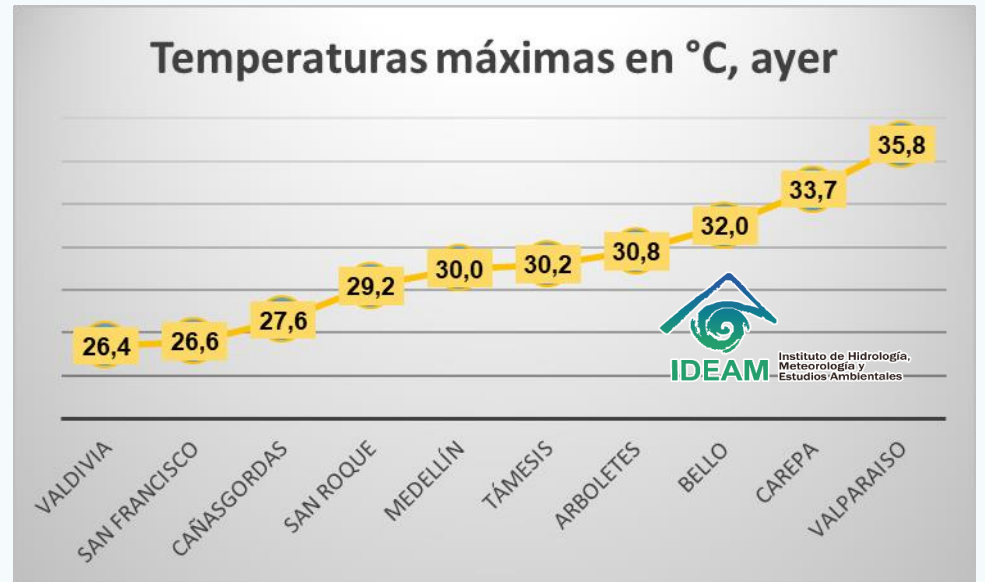
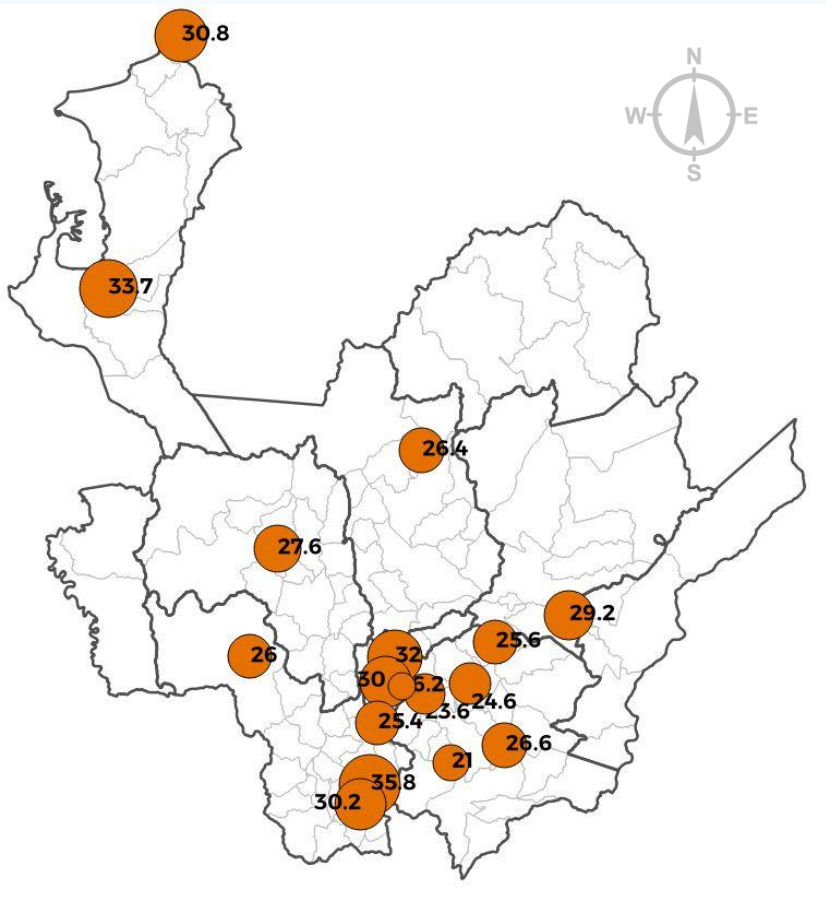


Incendios Forestales



Sequias

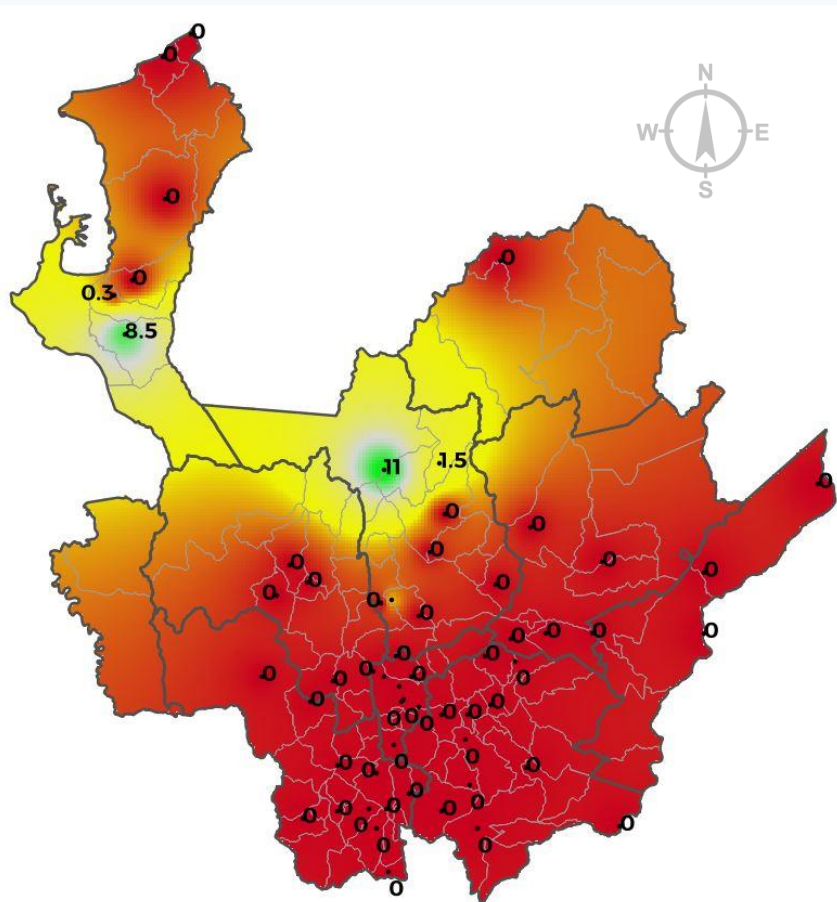
TEMPERATURA MÁXIMA DEL DÍA ANTERIOR



PRECIPITACIÓN EN 24 HRS (7:00 AM DE AYER A 7:00 AM DE HOY)



El día de ayer disminuyeron significativamente las precipitaciones. Los únicos registros corresponden a: Ituango-Sta Rita con 11,0 mm, Chigorodó con 8,5 mm, Valdivia con 1,5 mm, Belmira con 0,8 mm y Carepa con 0,3 mm.



Deslizamientos

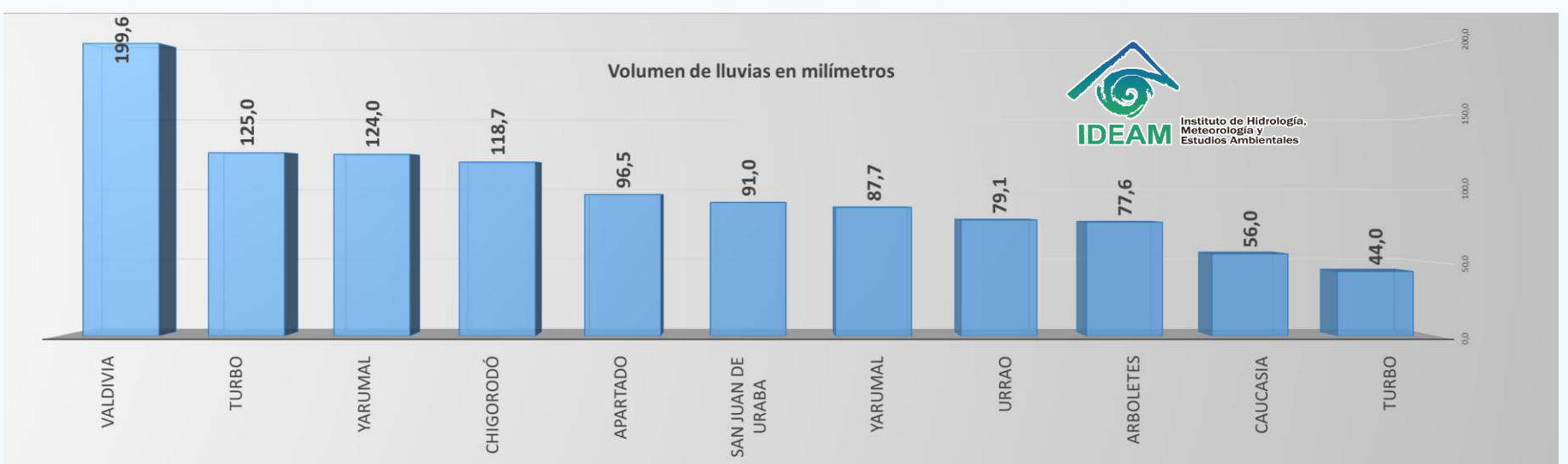
Reduce #YoCuidoLasLaderas

1

1. Verifica si estás ubicado en una zona de movimientos en masa.
2. No compres ni alquiles lotes o viviendas en zonas de ladera.
3. Maneja adecuadamente las aguas lluvia y negras.
4. Construye sólo con asesoría técnica.

#PrevencióndelRiesgo
Juntos cuidamos de Antioquia

PRECIPITACIÓN ACUMULADA ENTRE 1 Y 13 DE JULIO- URABÁ Y NORTE



ICONOGRAFÍA

| ICONO | EVENTO | DEFINICIÓN |
|---|--------------------------|---|
|  | Creciente Súbita | Incremento de los niveles (caudales) de las corrientes, se asocian con escorrentía superficial y aumento de las lluvias en las cabeceras de las cuencas (tanto la principal como la de sus afluentes). |
|  | Incremento Súbitos | Cuando se presentan desembalses por el vertedero de una presa, cuyos caudales van directamente a la corriente ubicada aguas abajo de la misma; los pobladores observan incrementos rápidos de las corrientes aunque éstos NO los asocian con lluvias. |
|  | Niveles Altos | Incremento del nivel de un río cuando estos se aproximan a los umbrales de referencia (amarillo, naranja, rojo); éstos umbrales o niveles de referencia se determinan en cada punto de monitoreo y por esa razón, cuando se mantiene un incremento sostenido, se emiten las respectivas alertas. |
|  | Vendaval | Incremento rápido de la velocidad del viento en un corto lapso de tiempo. |
|  | Oleaje Fuerte | Es el incremento en la altura de las olas debido a un incremento en los vientos y en la presión atmosférica. |
|  | Huracán | Fenómenos meteorológicos que se originan en el océano, ocasionan vientos muy fuertes y lluvias torrenciales. Estos sistemas se desplazan sobre el mar y dependiendo del calor y la humedad pueden fortalecer y convertirse según su velocidad y potencia en una depresión tropical, que dará paso a una tormenta tropical y posteriormente a un huracán |
|  | Tiempo Lluvioso | Evento de lluvia de carácter moderado a fuerte y persistente. |
|  | Granizo | Es un tipo de precipitación sólida en forma de bola de hielo. Generalmente este evento sucede en las tardes. |
|  | Helada Meteorológica | Ocurrencia de una temperatura igual o menor a 0°C a un nivel de 2 metros sobre el nivel del suelo. Lashedadas son más probables cuando se presentan altas temperaturas vespertinas el día anterior, vientos en calma, muy poca nubosidad y baja humedad en el ambiente. |
|  | Avenida Torrencial | Es el aumento del nivel de un río o quebrada que arrastra material, como rocas, árboles o tierra. |
|  | Deslizamientos de tierra | Desplazamiento del terreno, suelo o roca que pueden presentarse en zonas de ladera. Generados por lluvias persistentes, sismos y en mayor proporción por actividades humanas desarrolladas de manera inadecuada. |
|  | Deslizamientos en vías | Vías identificadas con potencialidad de deslizamientos y caídas de rocas. |
|  | Incendios Forestales | Fuego que se propaga sin control, consumiendo material vegetal ubicado en áreas forestales. Generados por rayos, volcanes y en mayor proporción por acciones humanas. |
|  | Sequias | Temporadas de baja disponibilidad de agua debido a la reducción de lluvias, donde la humedad del suelo es baja y disminuyen los ríos, lagos y embalses. |
|  | Niebla | Fenómeno meteorológico en donde diminutas partículas de agua están en suspensión y ocasionan la reducción de visibilidad, muy peligrosa para las operaciones aéreas y el desplazamiento de tráfico terrestre. |
|  | Tormentas Eléctricas | Fenómeno meteorológico con presencia de rayos, truenos y relámpagos, por lo general acompañado de lluvias fuertes y en ocasiones granizo. También existen tormentas secas sin presencia de lluvias. |

Síguenos en:

 Instituto IDEAM
Dapard Antioquia

 @IDEAMColombia
@DapardAntioquia

 ideam.instituto
Dapard Antioquia



Instituto de Hidrología,
Meteorología y
Estudios Ambientales